



Produktkonzept **rhodiola rosea**

Auf Knopfdruck Zusatzenergie aus der Natur

Extrakt FB300A aus der echten Rhodiola Rosea
aus kontrolliert integriertem Anbau

by Finzelberg



Rhodiola rosea – Einordnung und Wirkung

Rhodiola Rosea wird als sogenanntes Adaptogen bezeichnet. Unter diesem Begriff werden Pflanzen und deren Zubereitungen zusammengefasst, die dem Organismus helfen, sich besser an herausfordernde Lebenssituationen anzupassen. Auch die Monographie des Committee on Herbal Products (HMPC) der

Europäischen Arzneimittelagentur (EMA), die 2012 veröffentlicht wurde, stuft die Rhodiola Rosea offiziell als Adaptogen ein. Monographie konforme Rhodiola Rosea Extrakte stellen somit den aktiven Wirkstoff für traditionelle pflanzliche Arzneimittel „zur Linderung der Symptome von Kraftlosigkeit und Schwäche“.

Unsere Verpflichtung für den kontrolliert integrierten Anbau

In der Natur wächst Rhodiola Rosea in den alpinen Regionen von Mittel- und Osteuropa. Um Wurzelstöcke in ausreichender Größe und mit dem typischen Inhaltsstoffspektrum zu ernten, sind mehrjährige Pflanzen notwendig. Da Rhodiola Rosea seit 1980 auf der Liste der seltenen Pflanzen steht, kann der Bedarf an der echten Rhodiola Rosea Droge in Zukunft nicht mehr durch eine Wildsammlung abgedeckt werden. Einzelne Länder haben bereits ein Ausfuhrverbot für die Pflanze erhoben.

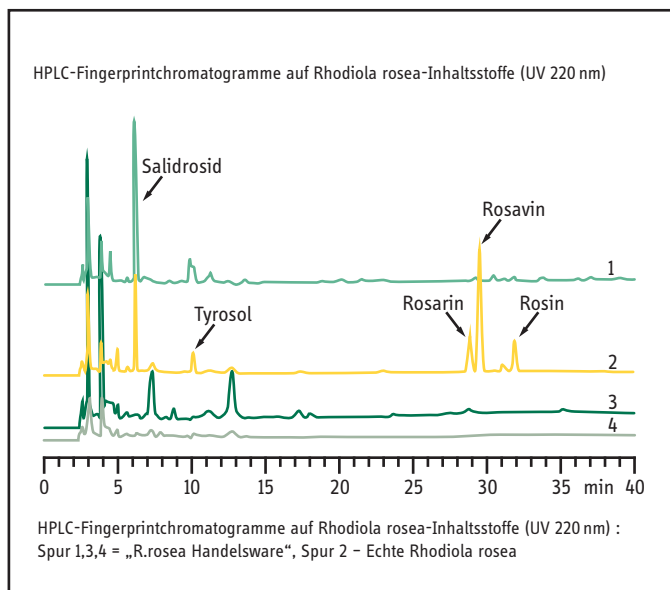
Um die natürlichen Ressourcen von Rhodiola Rosea zu schützen, ist die Inkulturnahme der Pflanze eine unabdingbare Verpflichtung für die Martin Bauer Group. Aus diesem Grund investiert das Unternehmen seit Beginn der 1990er Jahre konsequent in den kontrolliert integrierten Anbau der Pflanzenspezies Rhodiola Rosea L. 2008 gelang es der Martin Bauer Group einen großflächigen Anbau von Rhodiola Rosea in Europa zu etablieren. Damit ist der schwierige Schritt der Kultivierung von Rhodiola Rosea L. gelungen. Zur Herstellung des Extraktes **FB300A** Rhodiola Rosea greift Finzelberg selbstverständlich auf die eigene Droge aus dem kontrolliert integrierten Anbau zurück.

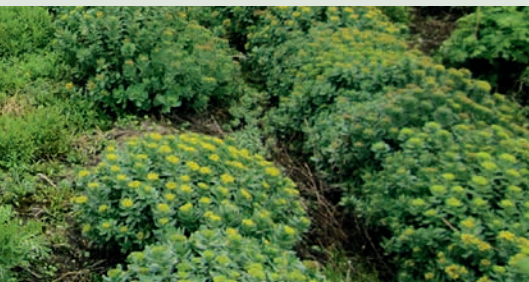
Die „Echte“ – Rhodiola

Unter der Deklaration Rhodiola Rosea (Handelswaren) findet man oftmals Mischungen verschiedener Rhodiola Spezies. Die Martin Bauer Group besitzt durch den eigenen Anbau die Gewissheit über den Ursprung der Droge und sichert damit Drogenidentität und -reinheit. Droge und Wirkstoff **FB300A** erfüllen vollends die Bedingungen der Monographie. Arzneimittel unter Verwendung des Wirkstoffes **FB300A** können als traditionelle pflanzliche Arzneimittel zur Linderung der Symptome von Kraftlosigkeit und Schwäche in den Markt gebracht werden.

Vorteile des FB300A Rhodiola Rosea Extraktes:

- ▶ Schonender Umgang mit natürlichen Ressourcen
- ▶ Sicherstellung von Rohstoffidentität und Extraktqualität
- ▶ Sichere Rohstoffbeschaffung unabhängig von Anbau-regionen und Marktentwicklung
- ▶ Extrakterstellung nach GMP
- ▶ Preisstabilität und -unabhängigkeit von der Marktnachfrage
- ▶ Alles aus einer Hand – von der Droge zum Extrakt





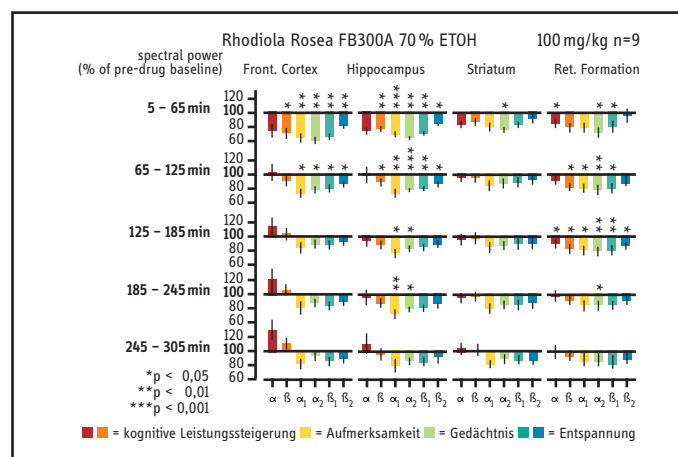
Schneller Wirkeintritt

Anwendungsbeobachtung mit Fahrradfahrern

Eine akute Gabe von 200 mg des Finzelberg Rhodiola Rosea Extraktes führte bei gut austrainierten Fahrradfahrern (n=24) in einer placebokontrollierten Studie nach 1 Stunde zu einer signifikanten Verzögerung des Erschöpfungszustandes.¹ Die akute Leistungsförderung wurde bei einer Dosierung von 3 mg/kg Extrakt in einer weiteren Studie (n=18) in einem Ergometertest bestätigt: sinkende Herzfrequenz während der Belastungsphasen; längere Fahrleistung.²

Tierstudie

In einer Tierstudie mit Ratten (n=9) wurde der Effekt von **FB300A** auf das zentrale Nervensystem über das Registrieren von Gehirnströmungen aufgezeichnet. Die Amplitudenausrichtungen zeigen eine Beruhigung und gleichzeitig eine Leistungsstärkung bei den Versuchstieren.³



rhodiola rosea Produktkonzept phytopharmaceutical solution

- ▶ Droge aus kontrolliert integriertem Anbau der Martin Bauer Group
- ▶ **FB300A** Extrakt aus echter Rhodiola Rosea (DEV: 1,5 - 5: 1; EtOH:70 % (V/V))
- ▶ Filmtablette (200 mg Nativextrakt)
- ▶ Registrierungsdossier im CTD Format
- ▶ Indikationsaussage: „Traditionelles Arzneimittel zur Linderung der Symptome von Kraftlosigkeit und Schwäche“

Tagesdosierung: 144 – 400 mg Nativextrakt

Startklar

rhodiola rosea

phytopharmaceutical solutions

rhodiola rosea als ausgearbeitete Produktlösung vereint die echte Rhodiola Rosea Droge und den Extrakt **FB300A** zur final ausgeführten, modernen Filmtablette. Als ein bedeutendes Wertschöpfungsglied steht zudem das Dokumentationspaket im CTD-Format bereit und bietet die registrierungsfähige Dokumentationsgrundlage für einen Marktzugang (Richtlinie 2004/24/EG) in Europa. Auch außerhalb Europas sind Marktzugänge dank unserer Expertise zu **rhodiola rosea** umsetzbar.

rhodiola rosea

phytonutraceutical solutions

Unter Beachtung nationaler Regularien ist diese Option in verschiedenen Ländern kurzfristig umsetzbar. Wir unterstützen unsere Partner durch die Bezugnahme auf das Fertigkonzept **rhodiola rosea** (THMP) und stellen erforderliche Daten bereit.

Produktpositionierungen

- ▶ **Extrakt FB300A** als Wirksubstanz (API) im pflanzlichen traditionellen Arzneimittel oder außerhalb Europas als Zutat in vergleichbaren Produktkategorien
- ▶ **rhodiola rosea** für die Zielgruppe 45+
- ▶ **rhodiola rosea** (THMP) als Lieferant für Zusatzenergie mit schnellem Wirkeintritt
- ▶ **rhodiola rosea** zur Steigerung der körperlichen & geistigen Leistungsfähigkeit



Quellenangaben:

1. De Bock, K.et al., Acute Rhodiola rosea intake can improve endurance exercise performance. Intern. Journal of Sport Nutrition & Exercise Metabolism 2004, 14,298-307
2. Noreen, E.E. et al.: The Effects of an Acute Dose of Rhodiola Rosea on Endurance Exercise Performance. J Strength Cond Res. 2013, 27:839-47
3. Dimpfel, W.: Pharmacological classification of herbal extracts by means of comparison to spectral EEG signatures induced by synthetic drugs in the freely moving rat. Journal of Ethnopharmacology 2013, 149: 583-589



rhodiola rosea – Auf Knopfdruck Zusatzenergie aus der Natur um sich den Herausforderungen gewachsen zu fühlen.

Die Produktauswahl:

- ▶ **FB300A** – Rhodiola Extrakt aus der echten Rhodiola Rosea L. aus kontrolliert integriertem Anbau
- ▶ **rhodiola rosea phytopharmaceutical solution** – FB300A Extrakt gemäß der THMP-Monographie plus Dossier
- ▶ **rhodiola rosea phytonutraceutical solution** – FB300A Extrakt als Ingredient für Nahrungsergänzungsmittel

Das Marketingkonzept:

- ▶ **rhodiola rosea** – Produktanzeigen verfügbar
- ▶ **rhodiola rosea** – Verpackungsdesign verfügbar
- ▶ **rhodiola rosea** – Videoclip verfügbar

phytopharmaceutical solutions

Active phytopharmaceutical ingredients paired with regulatory support

Finzelberg GmbH & Co. KG
Koblenzer Straße 48-56
56626 Andernach
Germany
Tel.: +49 2632 924-00
Fax: +49 2632 924-040
welcome@finzelberg.com
www.martin-bauer-group.com

This brochure is available in various countries. Hence it may contain statements not applicable to a region and its regulation. The marketer of any ingredient or finished product has to assure that the product category and the claims made are legal and comply with the other regulations in the sales region.